



**INSTITUT NATIONAL DE LA
STATISTIQUE ET DESEITUDES
ECONOMIQUES ET
DEMOGRAPHIQUES
(INSEED)**

*Union des Comores
Union – Solidarité -
Développement*

*Numéro : 04/16
Date de parution : 7
septembre 2016*

INDICE DES PRIX A LA CONSOMMATION
Août 2016

AVERTISSEMENT

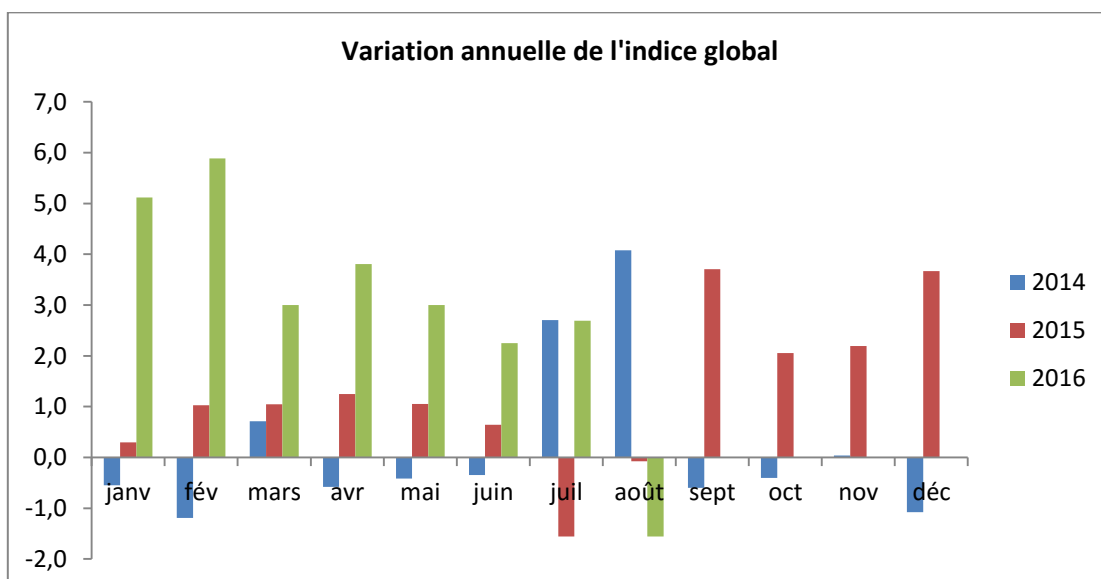
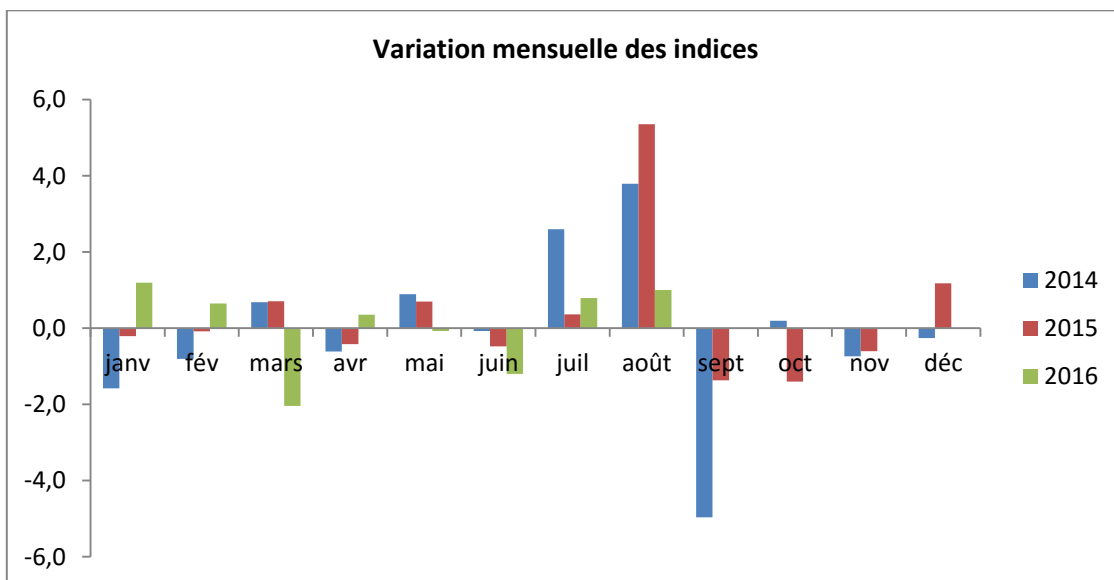
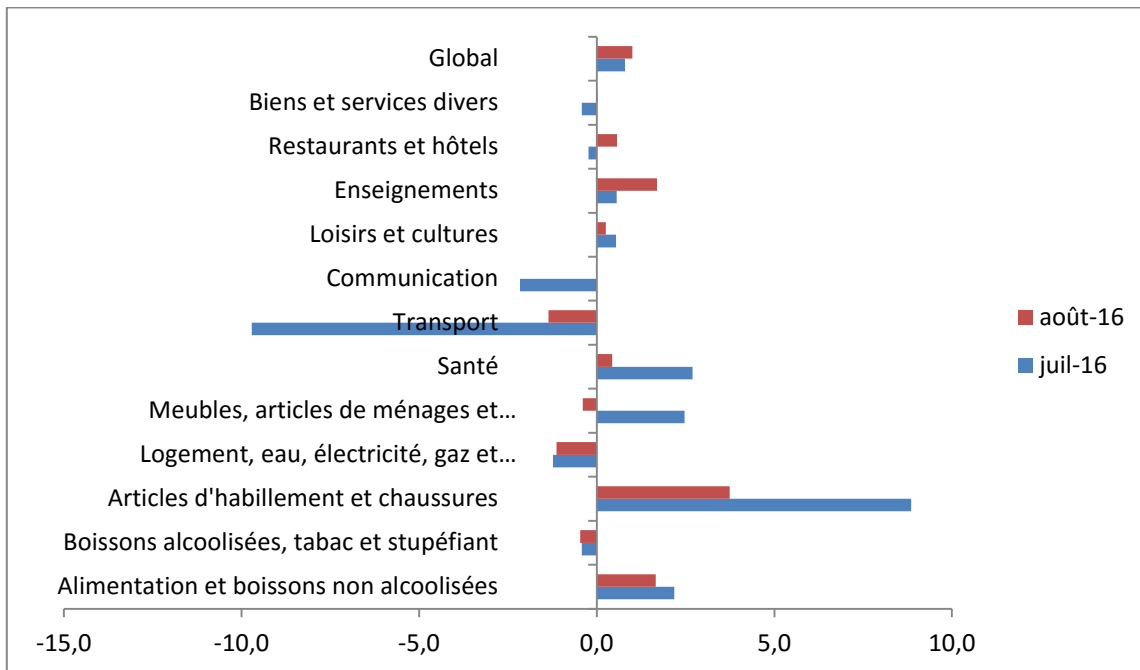
L'Institut National de la Statistique et des Etudes Economiques et Démographiques (INSEED) a le plaisir de mettre à la disposition des utilisateurs, la publication mensuelle de l'Indice Harmonisé des Prix à la Consommation (IHPC).

L'IHPC est un indice de type Laspeyres qui couvre la consommation des ménages au sens de la Comptabilité Nationale. La population de référence est constituée de l'ensemble des ménages africains résidant dans la ville de Moroni.

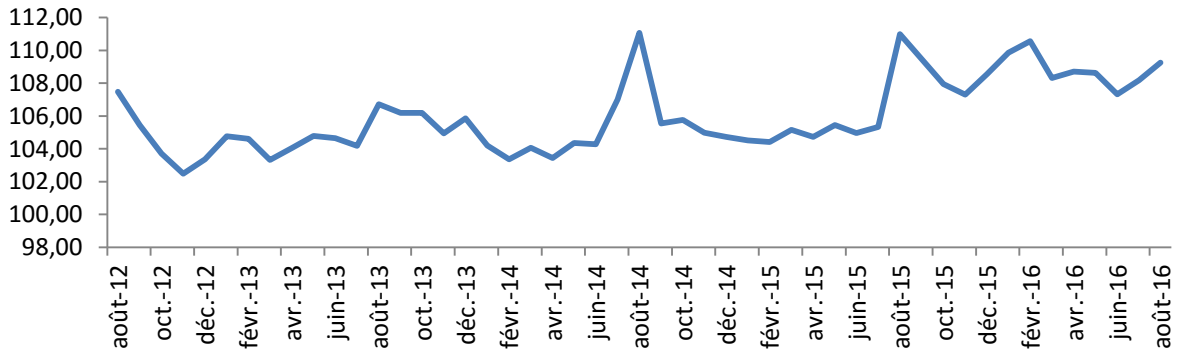
Le panier de la ménagère comprend 511 produits suivis dans 445 points d'observation repartis sur toute la ville de Moroni sur l'ensemble de types de points de vente est concerné. Plus de 4680 relevés de prix sont effectués chaque mois par les enquêteurs de l'INSEED. La période de base de l'IHPC est l'année 2011 et les pondérations de cet indice proviennent des résultats de l'Enquête 1.2.3 réalisée en 2014.

Tableau1 : Variation des indices par fonction Base 100: 2011

Regroupements	Pondérations	Indices pour les mois de					Variation en % sur		
		août-15	mai-16	juin-16	juil-16	août-16	1 mois	3 mois	12 mois
INDICE GLOBAL	10 000	110,1	108,6	107,3	108,2	109,3	1,0	0,6	-0,8
Produits alimentaires et boissons non alcoolisées dont :	5612	118,7	113,8	114,1	116,6	118,6	1,7	4,2	-0,1
❖ <i>Pains et céréales</i>	1087	105,1	106,4	106,4	106,8	108,3	1,4	1,7	3,0
❖ <i>Viandes</i>	903	112,1	110,4	106,6	109,4	109,6	0,2	-0,7	-2,3
❖ <i>Poissons et fruits de mer</i>	934	140,7	121,7	130,8	134,8	144,5	7,2	18,7	2,7
❖ <i>Lait, fromage et œufs</i>	312	109,6	105,7	108,3	109,4	109,2	-0,2	3,3	-0,4
❖ <i>Huiles et graisses</i>	161	96,0	97,6	95,5	94,8	93,9	-0,9	-3,7	-2,2
❖ <i>Légumes et tubercules</i>	978	136,2	139,0	131,7	138,1	133,9	-3,1	-3,7	-1,7
Boissons alcoolisées et tabac	75	94,0	100,6	100,2	99,8	99,3	-0,5	-1,3	5,7
Articles d'habillement et chaussures	433	91,2	100,2	88,3	96,1	99,7	3,7	-0,5	9,3
Logement, eau, gaz, électricité et autres combustibles dont :	1074	102,3	102,9	99,9	98,7	97,5	-1,1	-5,2	-4,7
❖ <i>Autres combustibles</i>	250	113,3	112,2	107,4	107,8	109,1	1,2	-2,7	-3,7
Meubles, articles de ménage et entretien courant de la maison	250	98,2	106,0	105,6	108,3	107,8	-0,4	1,7	9,8
Santé	360	99,3	105,9	106,1	109,0	109,4	0,4	3,4	10,3
Transports	880	102,4	104,8	97,8	88,3	87,1	-1,4	-16,9	-15,0
Communications	449	90,1	89,3	89,3	87,4	87,4	0,0	-2,2	-3,0
Loisirs et culture	143	94,9	98,5	97,7	98,2	98,5	0,3	0,0	3,8
Enseignement	270	102,2	98,8	100,6	101,1	102,9	1,7	4,1	0,6
Restaurants et hôtels	201	110,8	108,7	108,2	107,9	108,6	0,6	-0,1	-2,0
Biens et services divers	253	95,3	104,8	102,8	102,3	102,4	0,0	-2,3	7,4



Evolution de l'IHPC de août 2012 à août 2016



INDICE HARMONISE DES PRIX A LA CONSOMMATION DE MORONI, BASE 100 : 2011

Mois d'août 2016 :

En août 2016, le niveau général des prix à la consommation des ménages a enregistré une hausse de 1,0% contre une progression de 0,8% en juillet 2016. La hausse observée est due principalement à celle des prix des produits de la fonction de consommation: « Produits alimentaires et boissons non alcoolisées » (+1,7%) et dans une moindre mesure à celle des prix de la fonction de consommation « Articles d'habillement et chaussures » (+3,7%). Cependant, on observe une baisse au niveau des fonctions « Logement, eau, gaz, électricité et autres combustibles » (-1,1%) et « Transport » (-1,4%). Il faut relever que la baisse observée au niveau de la fonction «Transport » depuis le mois de juin 2016, s'est poursuivie

L'augmentation des prix de la fonction « Produits alimentaires et boissons non alcoolisées » est en liaison avec celle des prix des postes : « Poissons frais » (+9,1%), Agrumes (+84,5%), Céréales non transformées (+1,6%), Autres fruits frais (+9,1%), Bœuf (+1,8%), Autres produits à base de tubercules et de plantain (+7,7%), Pains (+3,1%) et Sel, épices, sauces et produits alimentaires n.d.a1 (+1,8%). Parallèlement, les postes Légumes frais en feuilles (-10,0%), Légumes frais en fruits ou racine (-7,3%), Volaille (-0,9%) et Tubercules, plantain (-0,7%) ont enregistré une baisse.

S'agissant de la fonction de consommation « Articles d'habillement et chaussures », la progression des prix est consécutive à celle des prix du poste Vêtement de dessus femmes (+19,6%).

Par ailleurs, la baisse des prix de la fonction « Logement, eau, gaz, électricité et autres combustibles » est attribuable au poste Combustibles liquides qui enregistre une baisse de 7,1%.

Les postes Transport aérien de passagers, Carburants et lubrifiants et Transport routier de passagers» avec respectivement une baisse de 3,8%, 2,1% et 0,4%, explique principalement la régression des prix observée au niveau de la fonction «Transport ».

Les produits qui ont eu une forte contribution à la hausse de l'indice sont: Thon (pweré) (+19,3%), Citron (Vouraba) (+110,5%), Riz importé de luxe en sac ou sachet de 1 à 5kg (+8,3%), Viande de bœuf fraîche avec os (+3,2%), Orange (58,2%), Taro (+9,4%), Manioc séché (+8,9%), Pain de blé industriel en baguette (3,9%), Gingembre frais (Singuiziou) (9,9%) et Boubou avec ou sans broderie pour femme (+21,1%).

Parmi les produits alimentaires qui ont enregistré une baisse, on peut citer : Pomme de terre (-6,9%), Feuille de manioc (-9,6%), Concombre frais (-33,4%), Ailes de poulet (mabawa) congelées (-1,1%), Transport de passager et de bagages par avion à l'intérieur (-5,7%) et Pétrole lampant hors station-service (-5,8%).

En inflation annuelle, on enregistre une baisse de -0,8% en août 2016 contre une hausse de 3,6% le mois précédent. Cette inflation est liée à la régression des prix des produits de la fonction de consommation « Logement, eau, gaz, électricité et autres combustibles » (-4,7%). On observe une hausse de 0,6% en variation trimestrielle.

¹ n.d.a. non déclarés ailleurs

Tableau 2 : Prix moyens de quelques produits essentiels à Moroni*Unité :Kmf*

Produits	Unité	août-15	mai-16	juin-16	juil-16	août-16
Riz long grain importé	Kg	400	400	397	400	400
Riz importé de luxe en sac ou sachet de 1 à 5kg	5 kg	4250	4500	4188	4313	4688
Maïs jaune en grain	Kg	1000	1000	963	1000	1000
Farine de blé en vrac	Kg	400	416	436	423	411
Farine de maïs jaune importée	Kg	547	563	563	563	573
Pain de blé industriel en baguette	Kg	598	586	695	593	616
Abats de bœuf congelé(foie)	Kg	1000	1038	1047	1037	1037
Viande de bœuf fraîche avec os	Kg	2975	2984	2859	2906	3000
Viande de bœuf congelée sans os	Kg	1914	2194	2164	2129	2148
Ailes de poulet (mabawa) congelées	Kg	1113	1038	1018	1030	1019
Cuisses de poulet (mishiya) congelées	Kg	1127	1208	1115	1114	1100
Thon (Mbassi)	Kg	2600	2009	2146	2333	2527
Thon (pweré)	Kg	1867	1469	1664	1673	1996
Lait caillé	Litre	1783	1500	1500	1500	1500
Lait frais de vache	Litre	1950	1500	1500	1500	1531
Huile végétale	Litre	792		650	650	650
Orange	Kg	590	154	148	236	373
Tomates rondes	Kg	731	1701	988	450	427
Feuille de manioc	Kg	671	355	422	654	591
Salade verte (laitue)	Kg	3097	4042	2908	2491	1854
Manioc frais en tubercule	Kg	511	421	445	440	469
Pomme de terre	Kg	719	1031	922	1113	1036
Bananes longues (Kontriké)	Kg	464	408	504	518	485
Sucre blanc raffiné en poudre	Kg	613		488	488	475
Facture d'électricité	kwh	7193		7193	7193	7193
Chargement d'une bouteille de gaz	Btlle 9 kg	12900	12100	12100	12100	12150
Pétrole lampant en station service	Litre	350	363	325	275	250
Pétrole lampant hors station service	Litre	400	400	325	325	306
Bois de chauffage	Kg	119	117	110	110	107
Charbon de bois	Kg	326	361	323	323	354

Institut National de la Statistique et des Etudes Economiques et Démographiques (INSEED)

Directeur de la publication : Ahmed Djoumoi, Directeur Général de INSEED

Rédaction : Hamidou Said Ounais, Directeur Général Adjoint de l'INSEED chargé des statistiques des prix et toute l'équipe du service des statistiques des prix. **Adresse :** Avenue de la République Populaire de Chine, BP 131 Moroni ; Tél : (+269) 764 48 61 ; E-mail : ihpc.comores@gmail.com